

Pianta Piano Primo - Impianto Idrico Sanitario
Scala 1:50

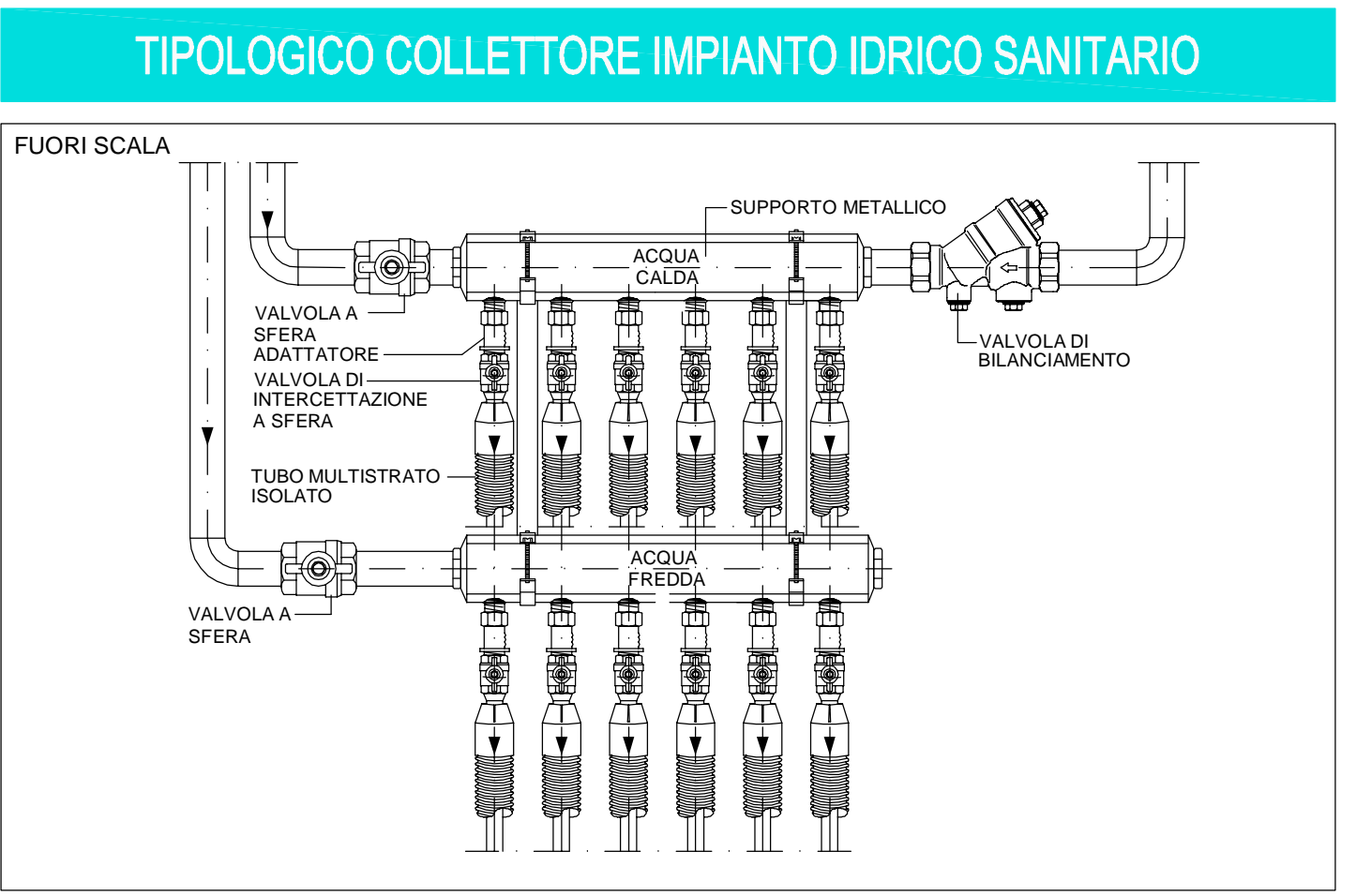
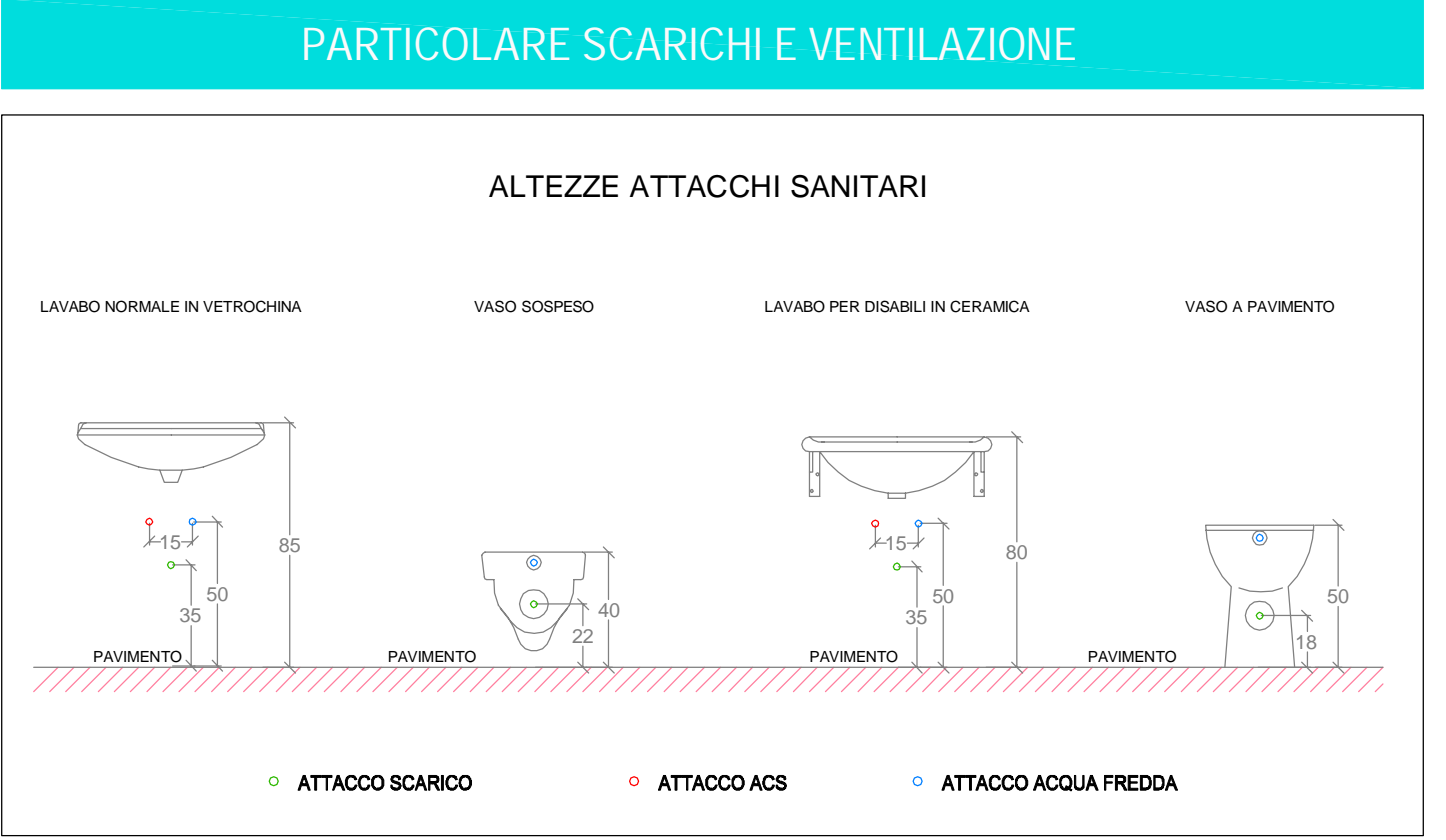
TABELLA SPESSORI ISOLANTE TUBAZIONI						
SECONDO LEGGE n° 10 del 09/01/91 - D.P.R. n.412 del 26/08/93						
CONDUTTIVITÀ TERMICA UTILE DELL'ISOLAMENTO A T=+40°C (W/mK)	DIAMETRO ESTERNO DELLE TUBAZIONI (mm)					
	< 20	DA 20 A 39	DA 40 A 59	DA 60 A 79	DA 80 A 99	> 100
0,030	13	19	26	33	37	40
0,032	14	21	29	36	40	44
0,034	15	23	31	39	44	48
0,036	17	25	34	43	47	52
0,038	18	28	37	46	51	56
0,040	20	30	40	50	55	60
0,042	22	32	43	54	59	64
0,044	24	35	46	58	63	69
0,046	26	38	50	62	68	74
0,048	28	41	54	66	72	79
0,050	30	44	58	71	77	84

PER VALORI DI CONDUTTIVITÀ TERMICA UTILE DELL'ISOLAMENTO DIFFERENTI DA QUELLI INDICATI IN TABELLA, I VALORI DELLO SPESSORE DEL MATERIALE DEVONO ESSERE RICAVATI PER INTERPOLAZIONE LINEARE DEI DATI RIPORTATI NELLA TABELLA STESSA

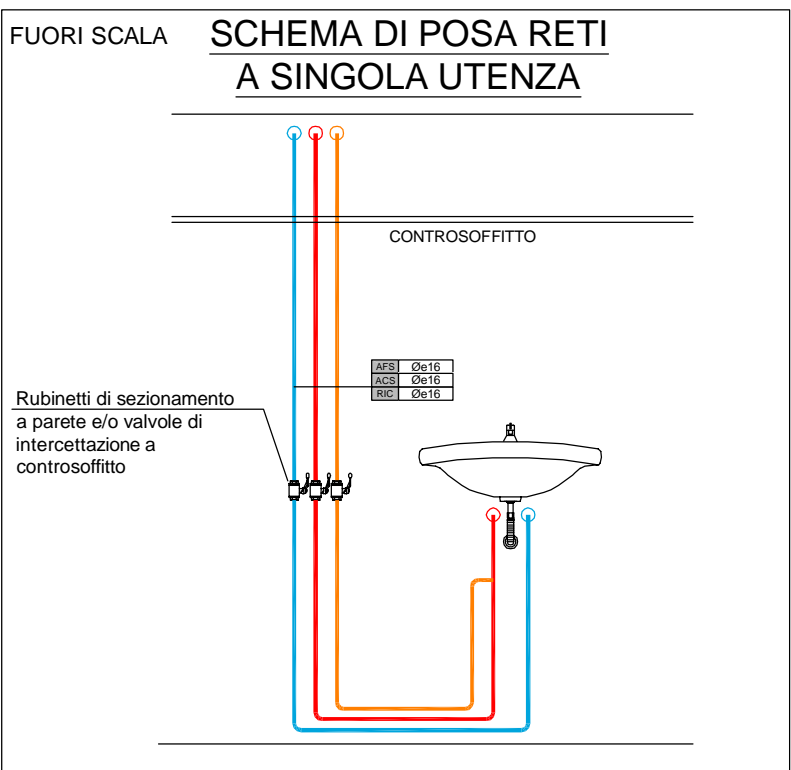
I VALORI RIPORTATI IN TABELLA SONO RIFERITI AD ISOLAMENTO DI CATEGORIA "A": PER TUBAZIONI POSTE IN LOCALI CALDI (CANTINE, GARAGES, CAVITÀ E CUNICOLI)

I VALORI RIPORTATI IN TABELLA MOLTIPLICATI PER 0,5 SI RIFERISCONO ALL'ISOLAMENTO DI CATEGORIA "B": PER TUBAZIONI POSTE AL DI GIÙ DELL'ISOLAMENTO TERMICO DELL'INVOLUCRO EDILIZIO, VERSO L'INTERNO DEL FABBRICATO

I VALORI RIPORTATI IN TABELLA MOLTIPLICATI PER 0,3 SI RIFERISCONO ALL'ISOLAMENTO DI CATEGORIA "C": PER TUBAZIONI POSTE SOTTO TRACCIA TRA I PIANI RISCALDATI E PARETI NON COMUNICANTI CON L'ESTERNO



TIPOLOGICO DISTRIBUZIONE IDRICA



LEGENDA SIMBOLI	
Simbolo	Descrizione
	Tubazione acqua fredda sanitaria, in materiale plastico PPR rinforzato SDR 7.4-9.0 isolato per circuito idrico posto in controsoffitto, salvo diversa indicazione coibentata con guaina elastomerica sp 13mm
	Tubazione acqua calda sanitaria, in materiale plastico PPR rinforzato SDR 7.4-9.0 isolato per circuito idrico posto in controsoffitto, salvo diversa indicazione coibentata con guaina elastomerica sp 13mm
	Tubazione miscelata acqua calda sanitaria, in materiale plastico PPR rinforzato SDR 7.4-9.0 isolato per circuito idrico posto in controsoffitto, salvo diversa indicazione coibentata con guaina elastomerica sp 13mm
	Tubazione acqua fredda sanitaria in materiale plastico multistrato in polietilene reticolato isolato dal collettore all'utenza di diametro 16 mm
	Tubazione acqua calda sanitaria in materiale plastico multistrato in polietilene reticolato isolato dal collettore all'utenza di diametro 16 mm
	Valvola di intercettazione a sfera a passaggio totale
	Valvola di bilanciamento
	Punti di alimentazione utenze impianto idrico sanitario
	Collettori di alimentazione adduzione idrica fredda e calda per circuito sanitario, posti in controsoffitto salvo diversa indicazione.
	Ripristino attraversamento della compartimentazione REI
ft. +	Quota di posizionamento fondo tubazione in millimetri rispetto al piano

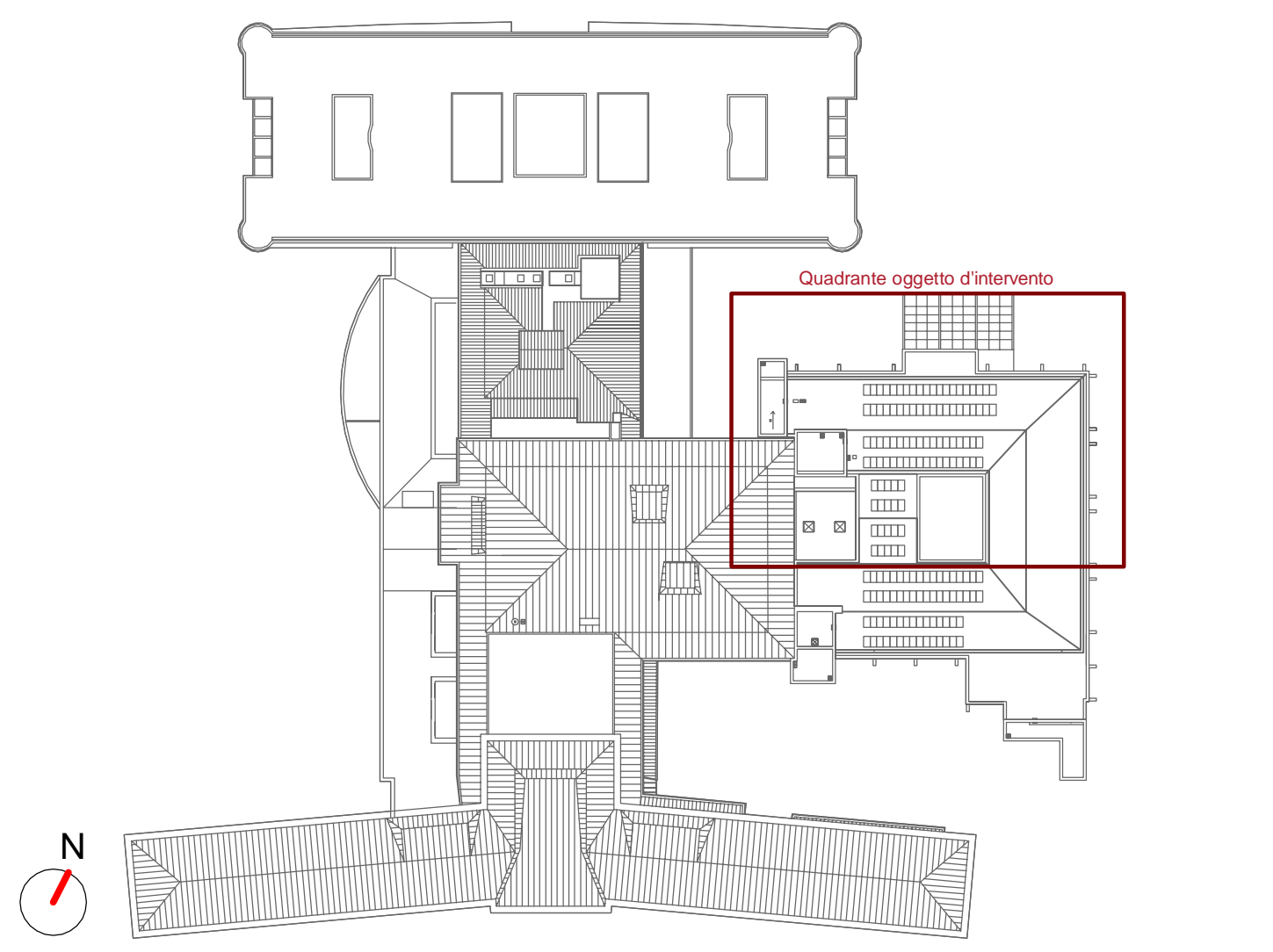
IN FASE COSTRUTTIVA PREVEDERE STAFFAGGI ED ANCORAGGI IN ACCORDO CON D.M. 17/01/2018

STACCHI PER L'ALIMENTAZIONE DEGLI APPARECCHI SANITARI			
LAVABO	ACQUA FREDDA: Øe16x2 ACQUA CALDA: Øe16x2	LAVABO DISABILI	ACQUA FREDDA: Øe16x2 ACQUA CALDA: Øe16x2
VASO	ACQUA FREDDA: Øe16x2	VASO / BIDET	ACQUA FREDDA: Øe16x2 ACQUA CALDA: Øe16x2

NOTA BENE - ATTRAVERSAMENTI COMPARTIMENTAZIONI EI

E' OBBLIGATORIO IL RIPRISTINO DEGLI ATTRAVERSAMENTI DI STRUTTURE RESISTENTI AL FUOCO REI E COMPARTIMENTAZIONI EI DA PARTE DI IMPIANTI DI QUALSIASI GENERE MEDIANTE SIGILLATURA, COLLARI INTUMESCENTI, SERRANDE TAGLIAFUOCO, ETC. I RIPRISTINI DEVONO NECESSARIAMENTE GARANTIRE IL MEDESIMO GRADO DI RESISTENZA E COMPARTIMENTAZIONE DELLA STRUTTURA ATTRAVERSAITA

KEYPLAN - QUADRANTE A



VALIDO SOLO PER IMPIANTI MECCANICI

REGIONE DEL VENETO
ULSS3
SERENISSIMA

Servizio Sanitario Nazionale - Regione del Veneto
AZIENDA ULSS N° 3 SERENISSIMA
Via Don Federico Tosatto n° 147 30174 Venezia VE
tel. 041/9657111 - P.E.C.: protocollo.ulss3@pecveneto.it

Direzione Servizi Tecnici e Patrimoniali
Distretto Mirano Dolo

PROGETTO ESECUTIVO
Progettazione esecutiva di n° 6 sale operatorie al 3° piano Blocco Est
OD 03D Ospedale di Dolo (VE)
CUP J42C21000010002 - CIG B34E9CF07C

VISTO: IL DIRETTORE GENERALE:
DOTT. EDGARDO CONTATO

VISTO: IL DIRETTORE SANITARIO:
DOTT. GIOVANNI CARRETTA

RESPONSABILE UNICO PROG:
ING. PETER FRANCIS CASAGRANDE

PROGETTAZIONE ESECUTIVA:
PRISMA
PRISMA ENGINEERING s.r.l.
via XI Febbraio, n° 2/a
35020 Vitore di Somaro (PD)
tel. +39 049 8708500
www.primaengineering.it

PROGETTISTA:
Ing. Luciano Viero

COORDINATORE PER LA SICUREZZA IN FASE DI PROGETTAZIONE:
Ing. Luciano Viero

COLLABORATORI:
PROGETTAZIONE ARCH. E
OPERE EDIL.
Ing. Lucrezia Carraro

PROGETTAZIONE IMPIANTI
ELETTRICI E SPECIALI
Ing. Daniela Scarpa

PROGETTAZIONE IMPIANTI
MECCANICI
Ing. Andrea Tonello

PROGETTAZIONE IMPIANTI
PREVENZIONE INCENDI
Ing. Paola Trivanti

DATA PRIMA REVISIONE:	CODICE ELABORATO:	SCALA:
29/11/2024	07324_E_MEC_EG_MI_P1_001_01	1:50
REV.	REV.	APP.
0	29/11/2024	PRIMA EMISSIONE
1	21/02/2025	AGGIORNAMENTO

REV.	DATA:	NOTE DI REVISIONE:	RED.	CON.	APP.
0	29/11/2024	PRIMA EMISSIONE	A.T.	N.S.	L.V.
1	21/02/2025	AGGIORNAMENTO	E.M.	N.S.	L.V.

OGGETTO:
Impianto Idrico Sanitario: Pianta Piano Primo